

# Panasonic

ideas for life



## Sistema IP PBX híbrido KX-TDA30

- *El sistema en red que maximiza el desempeño de su negocio en una era de la convergencia.*

Tiendas al público

PYME

Fabricas

Sucursales

Restoranes

# Creación de un ambiente de comunicaciones inteligentes



Actualmente se están produciendo cambios revolucionarios en las tecnologías de telecomunicaciones e información.

El sistema IP PBX híbrido de Panasonic es una potente herramienta de comunicaciones diseñado como apoyo a los negocios en la actual era de red en convergencia.

El KX-TDA30 ofrece soluciones avanzadas de teléfono y mensajes, comunicaciones eficientes y flexibles, movilidad inalámbrica, Voz sobre IP e integración continua con su computadora personal a través de una conexión con puertos USB.

La dedicación de Panasonic en pos de un funcionamiento fácil se tradujo en un sistema IP PBX híbrido fácil de usar incluso si no tiene experiencia en comunicación IP.

El KX-TDA30 le permite acompañar la tecnología de avanzada con detalles que transformarán totalmente la forma cómo se comunica su empresa.

## Facilita las comunicaciones

Los teléfonos digitales de Panasonic son de gran estilo, fáciles de usar y eficientes. Con su gran pantalla de cristal líquido fácil de leer y cuatro inclinaciones, son prácticos y hermosos.

### ■ Pantalla alfanumérica

La pantalla útil da indicaciones para controlar las llamadas y hacer otras tareas. Verá distintas informaciones (en la siguiente lista) o para tener acceso a la variedad de funciones. También puede hacer llamadas siguiendo las ayudas en la pantalla.

- Registro de llamadas recibidas y hechas (Registro de llamadas)
- Nombre y número de llamadas recibidas (ISDN, ID de persona que llama)
- Marcación a velocidad personal/del sistema
- Listas de internos
- Menú de funciones del sistema
- Duración de llamada
- Espera de mensaje, mensajes de ausencia, ajustes de funciones
- Número y nombre de interno llamado
- Hora y fecha

### ■ Enchufe de casco auricular para hablar con las manos libres

#### KX-T7636 con KT-T7603

- Pantalla encendida de 6 líneas, 24 teclas de líneas externas y un altavoz con micrófono
- 12 teclas de líneas externas y terminal USB opcional

### ■ Piloto de timbre/mensajes (rojo/verde)

El gran piloto fácil de ver se enciende para indicar que se recibe una llamada, para saber que el teléfono está sonando incluso a distancia. El color del piloto indica el estado – destella en verde para un interno, destella en rojo para una llamada externa y un rojo encendido indica que alguien le dejó un mensaje.



### ■ Altavoz con micrófono duplex total

### ■ Teclas programables con LED rojo/verde

### ■ Tecla de navegador para ahorro de tiempo, fácil de usar

### ■ Capacidad en múltiples idiomas

El IP PBX híbrido contiene hasta cinco idiomas diferentes para utilizar en áreas donde se hablan varios idiomas. El idioma se puede seleccionar en el PBX para un interno específico de acuerdo a las necesidades de la persona que utiliza ese interno.

### ■ Puerto de Dispositivo eXtra (XDP) y XDP digital

Utilice el XDP para añadir un teléfono analógico, teléfono inalámbrico u otro equipo para una sola línea en su sistema, sin el costo de una línea adicional. Permite enviar un facsímil mientras habla con un cliente. O conecte un modelo en el XDP para que pueda recibir datos de su computadora personal o tener acceso a Internet mientras habla. El XDP digital permite aumentar el número de teléfonos digitales sin tarjetas adicionales. Permite poner teléfonos digitales funcionales cuando aumenta su personal para reforzar la productividad general de su oficina.

### ■ Montura en la pared

■ Pantalla alfanumérica

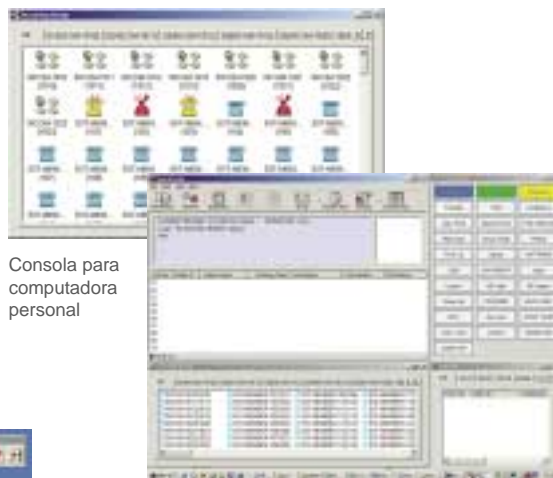


■ Pantalla iluminada fácil de leer



■ Teléfono y consola para computadora personal (KX-T7636 y KX-T7633)

Conexión de enchufe para jugar por el terminal USB para su computadora personal con fácil solución CTI (Integración de Teléfono con Computadora). El uso conjunto de una computadora personal con el teléfono es más eficiente y da una imagen profesional a sus interlocutores. La consola de computadora personal permite a la operadora controlar las llamadas más efectivamente.



Consola para computadora personal



Teléfono para computadora personal



**KX-T7633**

- Pantalla iluminada de 3 líneas, 24 teclas de llamadas externas y altavoz con micrófono
- 12 teclas de llamadas externas y terminal USB

**KX-T7630**

- Pantalla de 3 líneas, 24 teclas de llamadas externas y un altavoz con micrófono

**KX-T7625**

- Altavoz con micrófono y 24 teclas de llamadas externas

**KX-T7640**

- Consola DSS digital (60 DSS)

■ Especificaciones de teléfonos digitales

		KX-T7636	KX-T7633	KX-T7630	KX-T7625	KX-T7603	KX-T7640
Pantalla	Pantalla alfanumérica (líneas x caracteres)	6 x 24	3 x 24	3 x 24	-	-	-
	Ajuste de ángulo de inclinación	4 pasos	4 pasos	4 pasos	4 pasos	4 pasos	4 pasos
	Ajuste de contraste de la pantalla	4 niveles	4 niveles	4 niveles	-	-	-
	Iluminación	✓	✓	-	-	-	-
	Teclas de acceso de funciones de la pantalla	4	4	4	-	-	-
Audio de teclas	Teclas de llamadas externas programable con LED de color doble	24 (36*)	24 (36*)	24	24	12	-
	Selección de Sistema Directo	✓**	✓**	✓**	✓**	✓**	60
	Teclas (DSS) con campo de piloto de ocupado (BLF)	✓	✓	✓	-	-	-
	Teclas de navegación	✓	✓	✓	-	-	-
	Piloto de timbre/mensajes	✓	✓	✓	-	-	-
Audio	Control de volumen de teléfono con altavoz (monitor)	12 niveles	12 niveles	12 niveles	12 niveles	-	-
	Control de volumen del auricular	4 niveles	4 niveles	4 niveles	4 niveles	-	-
	Control de volumen del timbre	4 niveles	4 niveles	4 niveles	4 niveles	-	-
	Anuncio de llamada con auricular descolgado (OHCA)	✓	✓	✓	✓	-	-
	OHCA con susurro	✓	✓	✓	✓	-	-
Conexión	Puede conectar módulo USB (KX-T7601)	✓	✓	-	-	-	-
	Puerto de Dispositivo eXtra Digital (DXDP)	✓	✓	✓	✓	-	-
	Compatible con casco auricular opcional (KX-TCA89)	✓	✓	✓	✓	-	-
Otros	Números de marcación veloz de teléfonos	10	10	10	10	-	-
	Montura en la pared	✓	✓	✓	✓	✓	✓

\* 36 teclas de llamadas externas programables disponibles cuando se seleccionan 12 teclas de llamadas externas en módulo agregado (KX-T7603)  
 \*\* Puede asignar a una tecla de llamada externa programable

■ Diseñado ergonómicamente, 4 pasos, ajuste de ángulo de inclinación



## ■ Más libertad, más claridad

Las empresas hoy día deben poder llamar a sus empleados todo el tiempo. La conexión inalámbrica de Panasonic lo hace posible. También refuerza la lealtad de los clientes, reduce el tiempo de trabajo y acelera la respuesta. Las comunicaciones inalámbricas con un alcance más grande son posibles con múltiples estaciones de celda que refuerzan la flexibilidad y movilidad de su auricular inalámbrico. Con un XDP inalámbrico puede hacer que su teléfono inalámbrico tenga el mismo interno que su teléfono de escritorio y recibirá las llamadas incluso cuando está lejos del escritorio. Estará siempre ahí, listo para recibir las llamadas de sus clientes y aprovechar todas sus oportunidades de negocios a medida que vienen.



▼ Tamaño real

- LCD iluminado
- Pantalla en múltiples idiomas (inglés, francés, español)
- Cambio automático para conversación continua
- Respuesta automática
- Casco auricular automático para hablar con las manos libres
- Indicación de llamada recibida por vibración
- ID de persona que llama personalizada
- Teclado iluminado
- 4 melodías de timbre y 6 timbres
- Directorios de 100 PS
- Registro de llamadas



**KX-TD7690**  
Modelo para negocios compacto

**KX-TD7680**  
Modelo básico compacto





## ■ Gran flexibilidad, fácil programación

Puede utilizar el PBX de Panasonic con la actual serie de teléfonos KX y programarlos fácilmente desde un auricular o de su computadora personal. También puede actualizar fácilmente el software con una tarjeta de memoria SD.

## ■ Mensajes que dan más valor y precisión a su negocio

El Sistema de Procesamiento por Voz de Panasonic permite grabar, enviar y recibir mensajes las 24 horas del día, 7 días de la semana en todo el mundo y maneja eficientemente el tráfico de sistema de teléfono y necesidades de comunicaciones internas.

Si le falta personal, puede operar las llamadas con el Servicio de Operadora Automático. También puede mejorar la Recepción de Mensajes Unificada con la tecnología CTI que combina correos electrónicos, facsímiles y correo de voz con capacidad de comunicaciones de multimedia.

Puede incluso personalizar el sistema para satisfacer las necesidades de distintas personas que llaman con el Servicio Multilingüe y el Ruteo de Llamadas por ID de persona que llama. Combinando esto con un Sistema de Correo de Voz de Panasonic puede tener funciones adicionales disponibles sólo de Panasonic como el Control de Llamadas en Vivo, Grabación de Dos Vías y Transferencia de Dos Vías.

## ■ Un sistema de precio accesible que mejora la eficiencia

Con funciones de operación de llamada inteligente, el sistema IP PBX híbrido de Panasonic puede servir como núcleo de un pequeño centro de contactos eficiente para un servicio a clientes excelente. Utilice el IP PBX híbrido para distribuir automáticamente las llamadas recibidas según se desea.

Las llamadas pueden mantenerse en espera secuencial cuando su equipo está ocupado en el teléfono; puede reproducir mensajes pregrabados para asegurar a las personas que llaman mientras esperan su contestación. Si nadie contesta o si todos los teléfonos están ocupados, puede reproducir música o mensajes pregrabados de promoción durante la espera. También puede asignar un interno de respaldo como destino cuando hay un exceso de llamadas no contestadas dentro de un período de tiempo especificado.

El sistema ofrece una variedad de patrones de distribución de llamadas. El uso efectivo de diferentes patrones – Distribución de Llamadas Uniforme (UCD), Búsqueda Prioritaria y Timbres Simultáneos – que pueden ayudar a controlar llamadas más eficientemente.

### Funciones de grupo

- Llamada VIP (Respuesta prioritaria)
- Distribución CLIP
- Tabla de esperas secuenciales

### Funciones de agente

- Registro de llamadas hechas / recibidas
- Listo / No listo
- Envolvente

### Funciones de supervisor

- Monitoreo de actividades de grupo en tiempo real con vista de pantalla en tiempo real
- Análisis histórico
- Control de agente con DSS
- Monitor de estado del agente
- Registro de llamadas hechas/recibidas de agente remoto por DSS
- Respuesta automática por casco auricular



## ■ Mayor productividad, clientes más satisfechos

Un terminal USB integrado facilita la conexión un teléfono digital Panasonic a su computadora personal. El uso de un software de teléfono y consola de computadora personal, puede integrar su sistema telefónico con una base de datos le da una herramienta de apoyo poderosa para Control de Relaciones con los Clientes (CRM).

El ID de la persona que llama y demás información salen automáticamente en la pantalla de la computadora personal antes de contestar la llamada. Es más fácil dar a sus clientes un nivel de servicio que da más prestigio a su empresa. Cuando el operador pueda transferir fácilmente los clientes a la persona correcta, dará una impresión más profesional y su operación será más eficiente.

Puede agregar un teléfono en la puerta y una cámara de red (la serie KX-HCM de Panasonic) para vigilancia. Cuando una persona toca el timbre en la puerta, la cámara envía la imagen del visitante a la pantalla de la computadora personal para su confirmación.



## ■ Panasonic ayuda a eliminar costos

La Ruta de Menor Costo (LCR) ahorra costos seleccionando la ruta más barata para su llamada. Para evitar que una persona no autorizada utilice el teléfono, puede programar cada interno para que sea necesaria una contraseña para hacer llamadas al exterior. También puede establecer un límite de tiempo en las conversaciones.

Utilizando una compuerta VoIP, el IP PBX híbrido convierte las señales de voz del teléfono en paquetes IP para que pueda utilizar la tecnología VoIP con sus unidades de teléfono actuales. El VoIP permite transmisiones simultáneas de voz y datos en su red de datos controlada existente.

## ■ Red de voz para toda la empresa

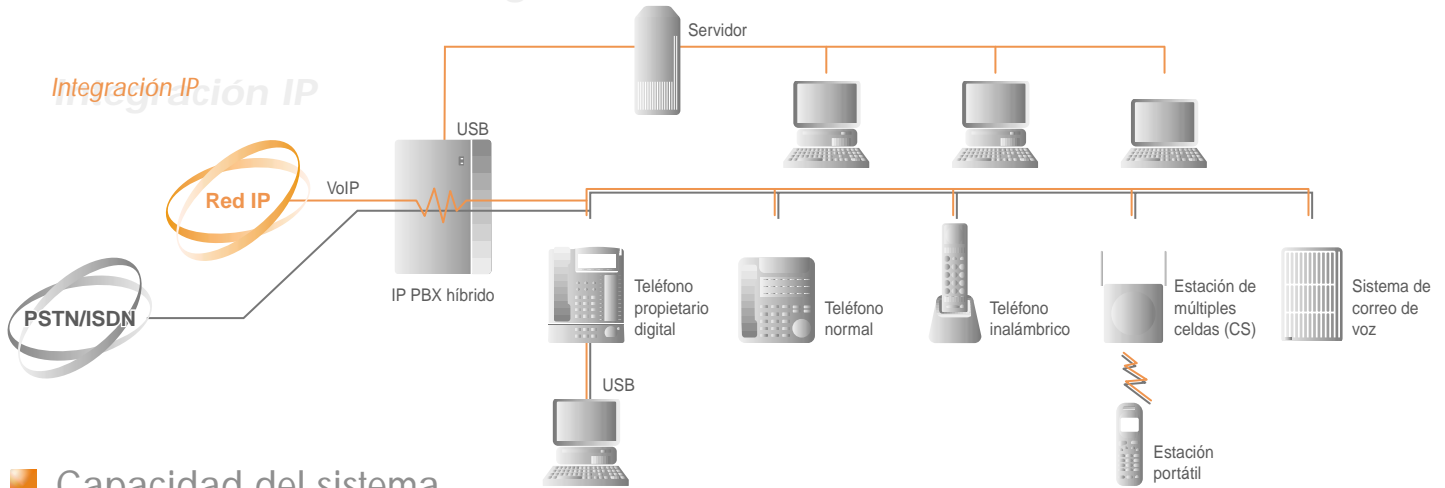
El IP PBX híbrido puede servir como el núcleo de un sistema de red a nivel de oficinas fácil de usar, barato. La Red Privada Virtual (VPN) es un servicio ofrecido por la empresa telefónica. Utiliza una línea existente como si fuera una línea privada. El KX-TDA30 acepta una marcación de número cerrado y traducciones digitales para crear su propia red digital privada.

El KX-TDA30 también acepta el protocolo QSIG\*, para que pueda interconectar muchos lugares PBX en un gran sistema telefónico virtual continuo efectivo y le da acceso a funciones de comunicaciones más avanzadas. Como ejemplo para los clientes con un KX-TDA100 o KX-TDA200 de Panasonic en la oficina principal, el QSIG puede utilizarse para implementar el KX-TDA30 en todas las sucursales. El uso de un plan de números de red puede asignar un número de teléfono a cada interno en una sucursal o la oficina central, reduciendo los costos de comunicación.

\* QSIG es un protocolo de red digital normal de la industria. La red QSIG existe en los sistemas PBX que aceptan ISDN BRI QSIG.



## Integración CTI



## Capacidad del sistema

	Inicial	Con adaptador de CA adicional
Máx. puertos total (Interno: tronco)	36	36
Máx. puertos tronco	8 ó 12	8 ó 12
Tronco analógico	12	12
Tronco ISDN	12 canales	12 canales
Compuerta IP máx.	1 (4 canales)	1 (4 canales)
Máx. puertos de internos	28	28
Teléfono propietario analógico	4	4
Teléfonos de una línea	24	24
Teléfono propietario digital (excepto para la serie KT-T7600 y KX-T7560/7565)	4	24
Teléfono propietario digital (serie T7600)	24	24
KX-T7560/7565	24	24
Consola DSS	4	4
Estación de celda	4	8
Sistema de procesamiento de voz	1 sistema <sup>*1</sup>	1 sistema <sup>*1</sup>
Teléfono inalámbrico	28	28
Consola de computadora personal	2	2
Teléfono de computadora personal	24 <sup>*2</sup>	24 <sup>*2</sup>
Abridor de puerta	4	4
Teléfono de puerta	4	4

\*1 Puede conectar un máximo de 4 puertos (8 canales) de un VPS simple en el IP PBX híbrido.

\*2 Hay cinco licencias en cada CD-ROM.



## Capacidad de funciones del sistema

Sistema	Inquilino	KX-TDA30
		8
	Clase de servicio	64
	Grupo de tronco	64
	Grupo de usuario	32
	Grupo de buscapersonas	32
	Grupo de recepción de llamada	64
	Grupo de distribución de llamadas recibidas	64 (32 internos/grupo)
	Grupo VM (integración digital/analógica)	1 unidad x 8 canales
	Grupo VM (DTMF)	2 grupos x 24 canales
	Tabla de tiempo de espera secuencial	64 (16 pasos/tabla)
	Grupo de búsqueda de interno libre	64 (16 internos/grupo)
	SMDR	200 llamadas
	Mensaje de ausencia (Sistema/interno)	8 mensajes x 16 cifras/1 mensaje x 16 cifras
	Espera de mensaje	256
	Número de caracteres para indicación de ID	20
	Cifra de número de interno	1-4
	Área de estacionamiento de llamada	100
	Conferencia	3x10 - 8x4
	Código verificado	4 cifras (1000 entradas)
	Contraseña de código verificado	10 cifras (1000 entradas)
	Código portador especial	16 cifras (20 entradas)
	Código de acceso de PBX principal	10 cifras (10 entradas/grupo de tronco)
	Tabla DDI/DID	32 cifras (1000 entradas)
	Llamada de emergencia	32 cifras (10 entradas)
	Marcación rápida	1-4 cifras (80 entradas)
	Marcación veloz de sistema	32 cifras (1000 entradas)
	Marcación veloz personal	32 cifras (10 entradas/interno)
	Marcación de un toque	32 cifras
	Línea directa	32 cifras
	Acceso al servicio ISDN	32 cifras
	Remarcación	32 cifras
	Plan de ruta	16
	Cifras iniciales	16 cifras (1000 entradas)
	Excepto cifra inicial	200 entradas
	Portador ARS	10
	Código de facturación detallada	10 cifras
	Código de autorización	10 cifras
	Tabla de ruta TIE	32 entradas
	Cifras iniciales	3 cifras
	Código PBX	7 cifras
	Nivel de limitación de llamada	7
	Código de negación de limitación de llamada	16 cifras (100 entradas/nivel)
	Código de excepción de limitación de llamada	16 cifras (100 entradas/nivel)
	Tasa cobrada	8 cifras
	Denominación de cobranza	3 caracteres
	Registro de llamadas hechas (para PT)	0-100 registros/interno, 5x24 registros/sistema
	Registro de llamadas hechas (para PS)	0-100 registros/interno, 5x24 registros/sistema
	Registro de llamadas recibidas (para PT)	0-100 registros/interno, 10x24 registros/sistema
	Registro de llamadas recibidas (para PS)	0-100 registros/interno, 10x128 registros/sistema
	(para grupo CD)	0-100 registro/grupo, 10x64 registro/sistema
	Contraseña de sistema (Administrador)	4-10 cifras
	Contraseña de sistema (usuario final)	4-10 cifras
	Contraseña de gerente	4-10 cifras
	Contraseña personal	0-10 cifras

## Lista de opciones

Modelo	Descripción	Cantidad máxima
KX-TDA3171	Tarjeta de 4 puertos de internos digitales (L-C4)	1
KX-TDA3172	Tarjeta de 8 puertos de internos digitales (L-C8)	2
KX-TDA3173	Tarjeta de 4 puertos de internos para teléfono de una línea (SLC4)	1
KX-TDA3174	Tarjeta de 8 puertos de internos para teléfono de una línea (SLC8)	2
KX-TDA3180	Tarjeta de 4 puertos de tronco analógico (ILCOT4)	3
KX-TDA3280	Tarjeta de 2 puertos BRI (BRI2)	3
KX-TDA3480	Tarjeta de compuerta VoIP de 4 canales	1
KX-TDA3161	Tarjeta de entrada/salida de 4 puertos para teléfono de puerta e internos para KX-T30865 (DPH4)	1
KX-TDA3166	Tarjeta de cancelador de eco de 8 canales (ECHO8)	1
KX-TDA3168	Tarjeta de ID de persona que llama en interno (EXT-CID)	1
KX-TDA3191	Tarjeta de mensajes de 2 canales (MSG2)	2
KX-TDA3193	Tarjeta de 4 puertos de ID de persona que llama (CID4)	3
KX-TDA3196	Tarjeta remota (RMT)	1
KX-TDA0141	Unidad de estación de celda de 2 canales para estación portátil 2.4GHz	+
KX-A236	Adaptador de CA opcional y cable de CA	1
KX-A228	Cable de batería de respaldo	1
KX-TDA0300	Software de consola de computadora personal	+
KX-TDA0350	Software de teléfono de computadora personal	+
KX-T30865	Teléfono de puerta	4

+ Consulte el cuadro de capacidad del sistema

## Especificaciones

		KX-TDA30
Marcación	Tronco	Impulso de marcación (DP) 10 pps, 20 pps/Marcación de tono (DTMF)
	Interno	
Conmutación		Sin bloqueo
Corte eléctrico	Respaldo	Varias horas con baterías opcionales
Conexiones	Tronco	Conector RJ11
	Interno	Conector RJ11
	Salida de buscapersonas	Toma de 2 conductores (TOMA MINI con diámetro de 5 mm)
	Salida externa	Toma de 1 conductor
	(música para espera)	
Puerto de interfase en serie	RS-232C	1 (máx. 115.2) kbps
	USB	1
SMDR	Grabación detallada	Fecha, hora, número de interno Número de línea externa, número marcado, duración de llamada, tasa de llamada, código de cuenta
Alimentación eléctrica		CA de 100 a 240 V, 1.5A, 50Hz/60Hz
Consumo eléctrico (promedio)		55W
Certificado de seguridad		UL, CSA, SEMKO, GS
Dimensiones (An. x Al. x Prof.)		275 x 376 x 117 mm
Peso (totalmente montado)		3,5 kg



## ■ Lista de funciones

### Funciones del sistema

- Ajuste ISDN automático (BFI)
- Selección de ruta automática (ARS)/Ruta de menor costo (LCR)
- Música de fondo (BGM)
- Control de presupuesto
- Ocupado en ocupado
- CTI
- Estacionamiento de llamada con indicación
- Grupo de recepción de llamada
- Distribución de Identificación de Línea de llamada (CLI)
- Discado Directo Interno (DID)
- Clase de servicio (COS)
- Seguridad de línea de datos
- Timbre retardado
- Directo en Línea (DLI)
- Acceso de sistema Ingresado Directo (DISA)
- Teléfono de puerta/Abridor de puerta
- Cancelación de eco
- Seguro de interno
- Llamada de emergencia
- Compatibilidad APT/DPT existente
- BGM externa
- Plan de numeración flexible (4 cifras)
- Interno flotante
- Mensaje de bienvenida
- Código de Acceso a PBX principal
- Grupo de búsqueda
- Transferencia rápida
- Grupo de recepción (Grupo de búsqueda)
- Ruta de intercepción - Ocupado / DND
- Ruta de intercepción - No hay respuesta
- Intercepción a tronco
- Procesamiento principal (MPR), tarjeta/CS
- Descarga de software
- Funciones de gerente
- Apoyo en múltiples idiomas
- Diagnósticos en línea
- Funciones de operador
- Consola/teléfono de computadora personal
- Programación de computadora personal
- Grupo de buscaperonas
- Ajustes rápidos
- Aviso de alarma remota
- Control de estado de interno remoto por DISA
- Seguro de interno remoto
- Grupo de timbres
- Acceso de portador especial
- Grabación detallada de mensaje de estación (SMDR)
- Servicio de inquilino
- Aviso temporizado
- Servicio d hora (Día/Noche/Almuerzo/Desayuno)
- Limitación de llamada
- Grupo de tronco
- Distribución de llamada uniforme (UCD)
- Grupo de usuarios
- Llamada VIP
- ID de persona que llama visual

### <Detalles de correo de voz (VM)>

- Configuración automática - Ajustes rápidos
- Traslado de llamada a VM
- Aviso de identificación de persona que llama a VM
- Ruta de intercepción a VM
- Monitor de llamada en vivo (LCS)
- Control de datos PBX remoto por VM
- Integración VM (Digital/DTMF)
- Transferencia de correo VM

- Selección de tipo de marcación
- Puerto de Dispositivo eXtra Digital (XDP)
- Contestación de un toque directo
- No moleste (DND), cancelación de DND
- Consola DSS
- Cancelación de ocupado ejecutivo
- Directorio de interno
- Tiempo de duración de llamada de interno a tronco
- Acceso de función de interno
- Botones flexibles
- Teléfono SP duplex total
- Operación con las manos libres
- Casco auricular/selección de casco auricular
- Línea directa
- Funciones de LCD grande con iluminación
- Remarcación de último número
- Registro de llamada hecha/recibida
- Espera de mensaje
- Pantalla en múltiples idiomas
- Traslado de llamada en múltiples saltos (4 pasos)
- Música en espera
- Anuncio de llamada con auricular descolgado (OHCA)
- Monitor en auricular descolgado
- Marcación de un toque
- Buscaperonas (Negación, transferencia de buscaperonas)
- Teléfono paralelo (APT/DPT+SLT, DPT/SLT+PSI)
- Remarcación, último número
- Control de estación remoto
- Acceso de portador especial
- Marcación veloz - personal/sistema
- Indicación de hora y fecha
- Conversión de tono-impulso
- Contestación de tronco desde cualquier estación (TA/FAS)
- COS caminando
- OHCA susurro (anuncio de llamada con auricular descolgado)
- Envoltura
- Puerto de Dispositivo eXtra (XDP)

### <Funciones inalámbricas>

- Conmutación automática
- Compatibilidad de casco auricular
- Registro de llamada recibida/a hacer
- Modo paralelo XDP inalámbrico
- Anillo vibrador

### Funciones de servicio ISDN

- Aviso de carga (AOC)
- Espera de la llamada (HOLD)
- Restricción de identificación de línea Entrante (CLIR)
- Presentación de Identificación de línea Entrante (CLIP)
- Terminación de llamadas a abonado ocupado (CCBS)
- Presentación de identificación de línea conectada (COLP)
- Limitación de identificación de línea conectada (COLP)
- Entrada de marcación directa (DDI)
- Traslado de llamada ISDN (CFU/CFNR/CFB)
- Transferencia de llamada ISDN (CT)
- Interno ISDN
- Identificación de llamada molesta (MCID)
- Números de abonado múltiple (MSN)

### Funciones de interno

- Mensaje de ausente
- Entrada de código de cuenta (Forzado)
- Rellamada automática si está ocupado
- Inserción de pausa automática
- Remarcación automática
- Secretaria del jefe
- ID de persona que llama a SLT
- Traslado de llamada (Todas las llamadas, ocupado, ocupado/no contesta, no contesta, sígame, del grupo de recepción)
- Espera de llamada
- Señal de control del interlocutor (CPC)
- Recepción de llamada (Dirigido, grupo, DSS, negado)
- División de llamada
- Transferencia de llamada (controlada, sin controlar, Transferencia de un toque, recuperación de transferencia)
- Conferencia (conferencia entre 3, conferencia múltiple, conferencia sin presencia)

### Funciones de red

- ARS con VoIP
  - Numeración cerrada
  - Llamada DISA a la red
  - Red privada a red pública
  - Red pública a red privada
  - Red QSIG (BRI)
  - Transferencia a red PBX
  - Red privada virtual (VPN)
  - Red VoIP (IP GW integrado)
- DPT : Teléfono propietario digital  
 APT : Teléfono propietario analógico  
 SLT : Teléfono de línea simple



S i s t e m a  
I P P B X  
h í b r i d o

KX-TDA30

CASTelecom, S.A. de C.V., Gabino Barreda No. 120, Col. San Rafael, México, D.F., C.P. 06470

CASTelecom, S.A. de C.V. - [www.cast.com.mx](http://www.cast.com.mx)

**Panasonic**<sup>®</sup>

El diseño y las especificaciones están sujetos a cambios sin previo aviso. 2M24KY-TDA30-S.X Impreso en Japón.